

Глава 7 СИГНАЛЫ РЕГУЛИРОВЩИКА

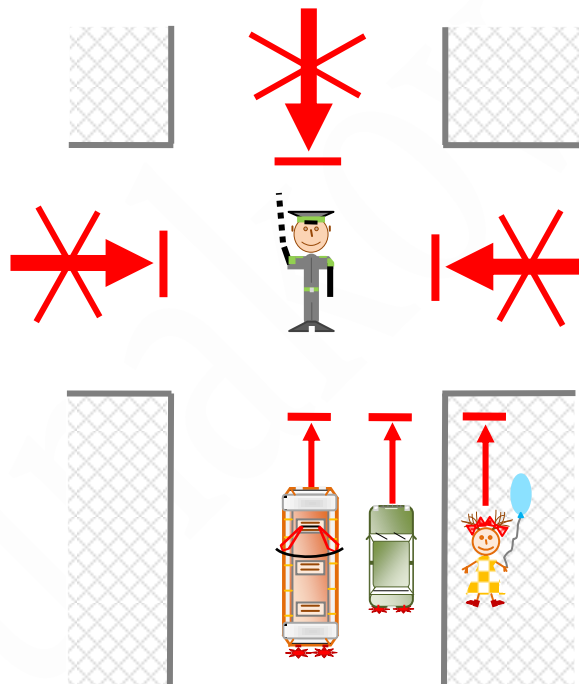
- ❖ Если сигналы регулировщика противоречат сигналам светофоров или требованиям некоторых знаков и разметки - необходимо руководствоваться сигналами регулировщика;
- ❖ Сигнал свистком служит для **привлечения внимания** (необязателен);

- У регулировщика всего ТРИ стандартных жеста:

1. Правая рука поднята вверх;
2. Руки вытянуты в стороны или опущены;
3. Правая рука вытянута вперед;

ПРАВАЯ РУКА ПОДНЯТА ВВЕРХ

- ☞ Движение для всех участников дорожного движения запрещено;



Регулировщик поднимает руку, вверх заменяя тем самым желтый сигнал светофора. Что в этом случае делать участникам дорожного движения при невозможности остановиться мы будем разбирать в дальнейшем.

Если говорить о запрещающих сигналах регулировщика, то хочется сразу отметить, что движение на спину регулировщика запрещено всегда.

Также запрещено движение на правую руку, которая вытянута вперед, если регулировщик повернут к нам правым боком, «смотрит направо». Данную руку можно воспринимать как «опущенный шлагбаум»

ДВА ОСТАВШИХСЯ ЖЕСТА РЕГУЛИРОВЩИКА РАЗРЕШАЮТ ДВИЖЕНИЕ.

Прежде чем разбирать их следует запомнить ряд особенностей связанных с движением трамваев, а также особенности маневрирования безрельсовых т/с на перекрестках.

ТРАМВАЙ

- ☞ Следует знать, что трамвай, при любом жесте регулировщика, может двигаться только в одном каком-то направлении:
 - Только ПРЯМО!
 - Только НАПРАВО!
 - Только НАЛЕВО!
- ☞ У трамвая не бывает выбора по направлениям. Регулировщик не может разрешить трамваю двигаться прямо или направо или налево. Весь выбор для трамвая заключается лишь в том, что он или едет в **одном конкретно-указанном** направлении или дожидается другого сигнала регулировщика.
- ☞ Следует также помнить что трамвай это маршрутное т/с и следовательно если регулировщик разрешает движение прямо а трамваю надо направо или налево то он также будет дожидаться нужного ему другого жеста.
- ☞ Вычислить единственно-разрешенное направления для трамвая очень просто. Для этого существует элементарная подсказка:

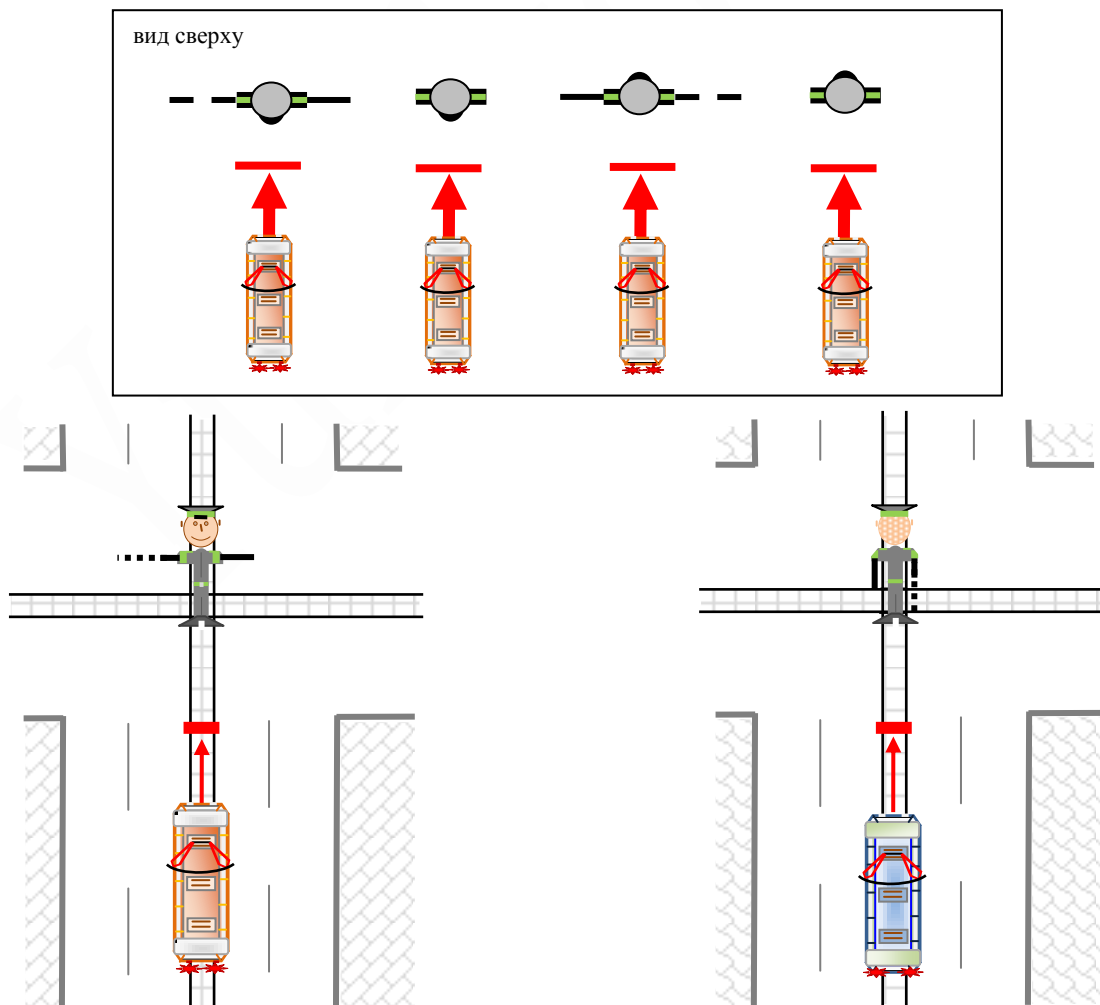
ТРАМВАЙ В ОДИН РУКАВ РЕГУЛИРОВЩИКА ВЪЕЗЖАЕТ, ИЗ ДРУГОГО РУКАВА ВЫЕЗЖАЕТ!

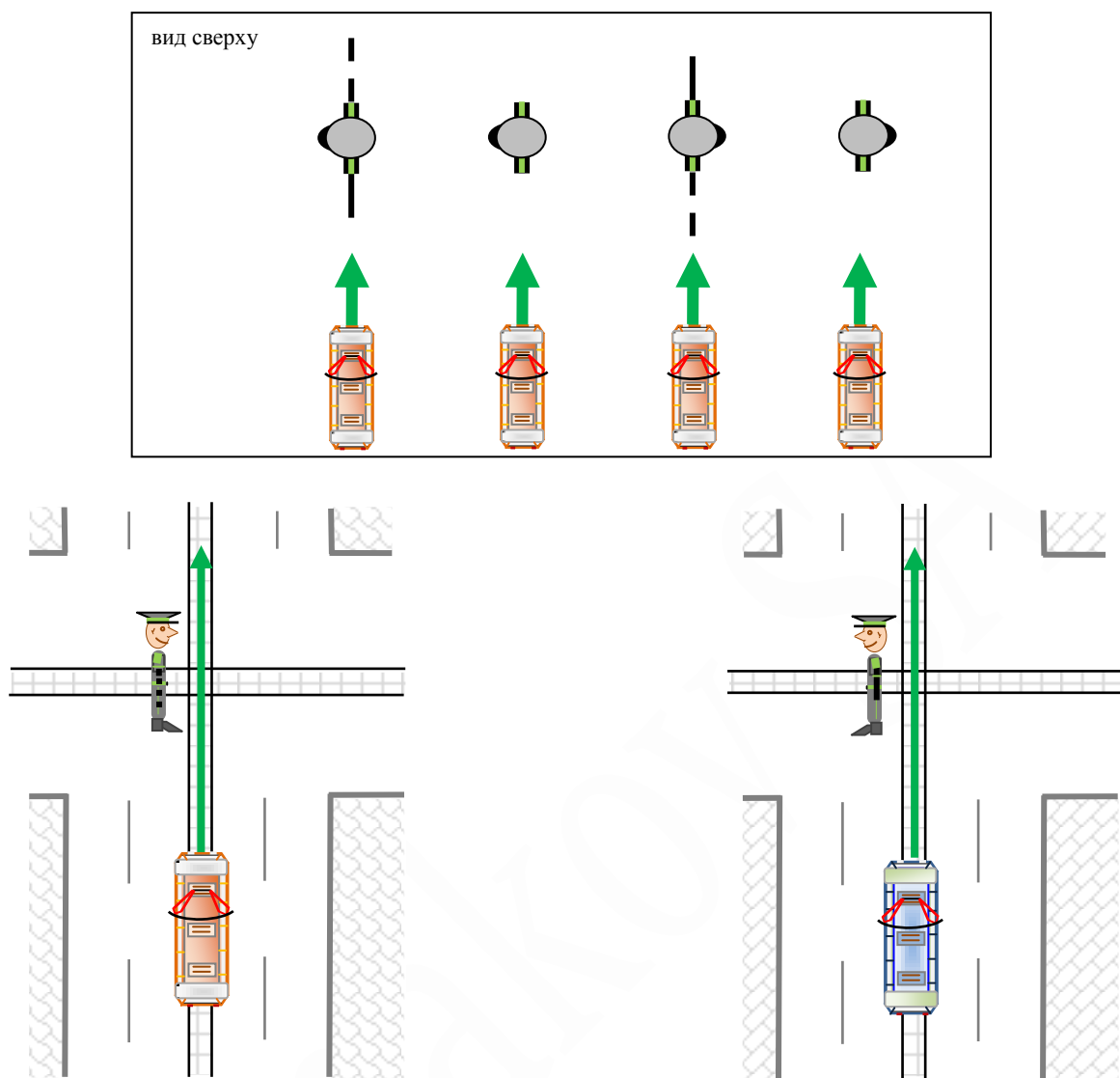


Осталось только подключить воображение

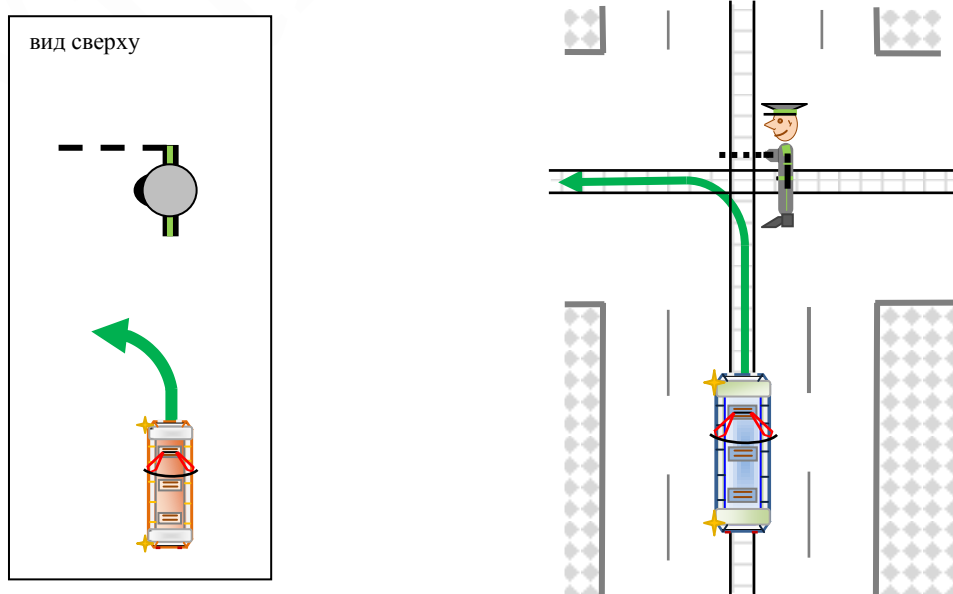


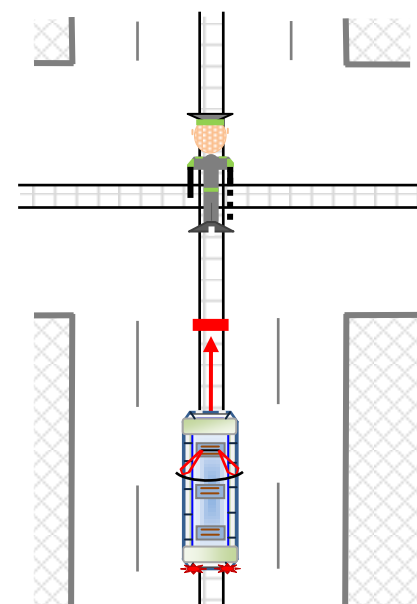
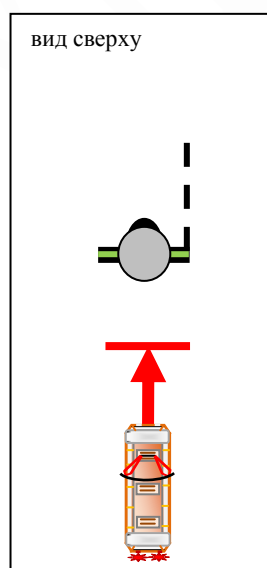
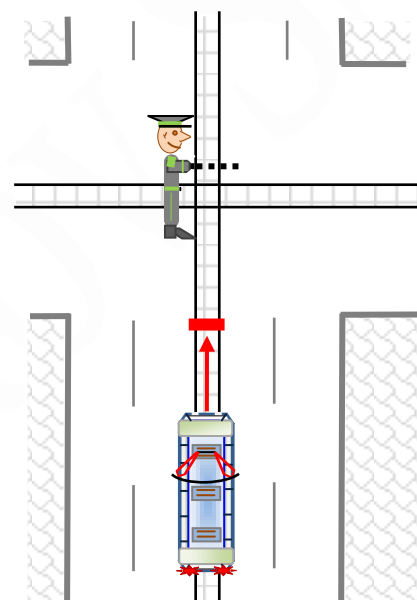
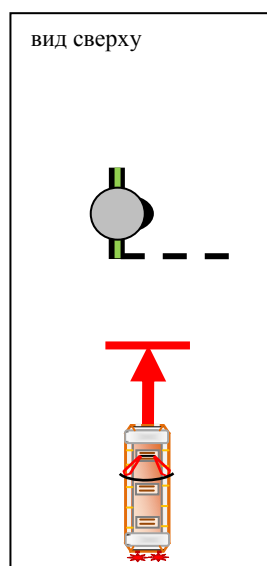
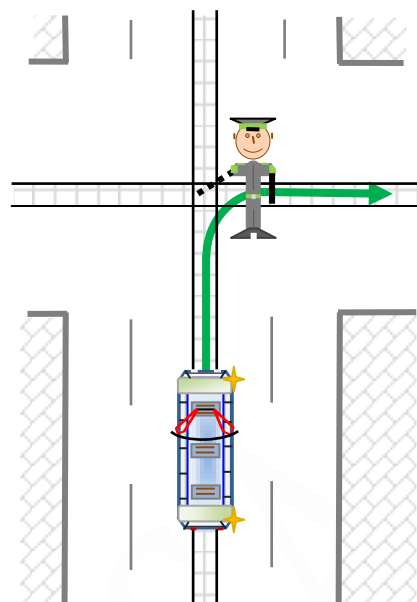
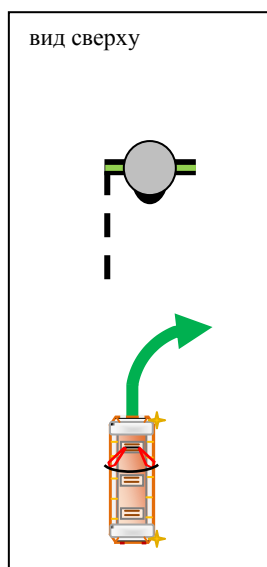
- *Руки вытянуты в стороны или опущены:*





○ *Правая рука вытянута вперед:*





БЕЗРЕЛЬСОВЫЕ Т/С

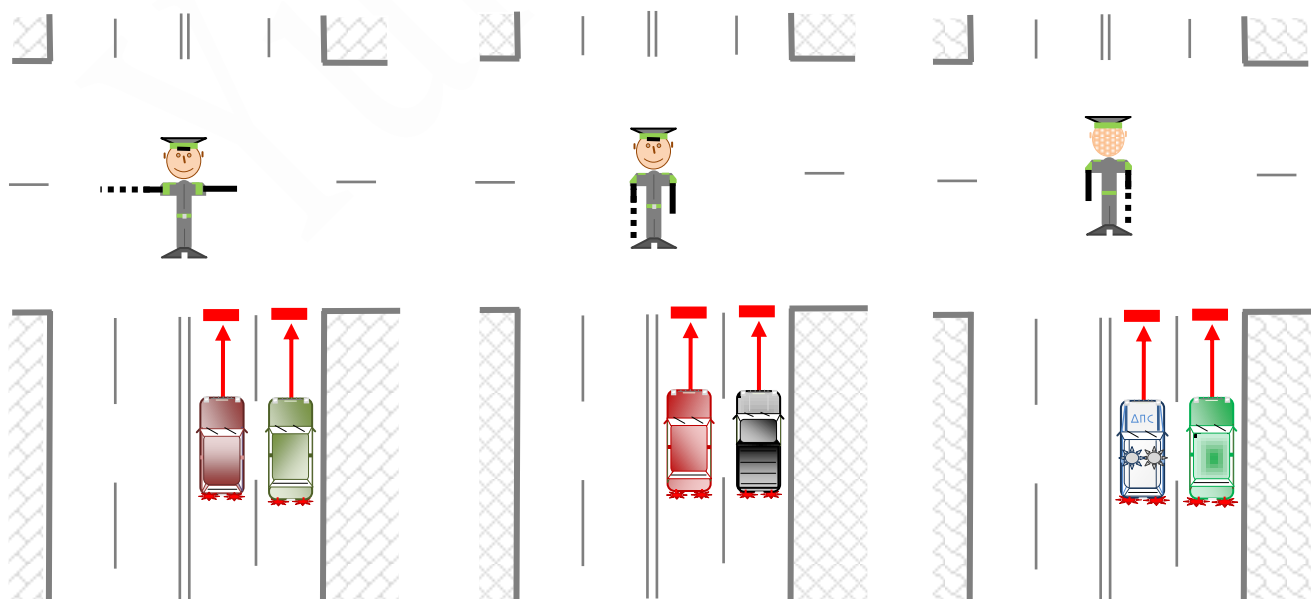
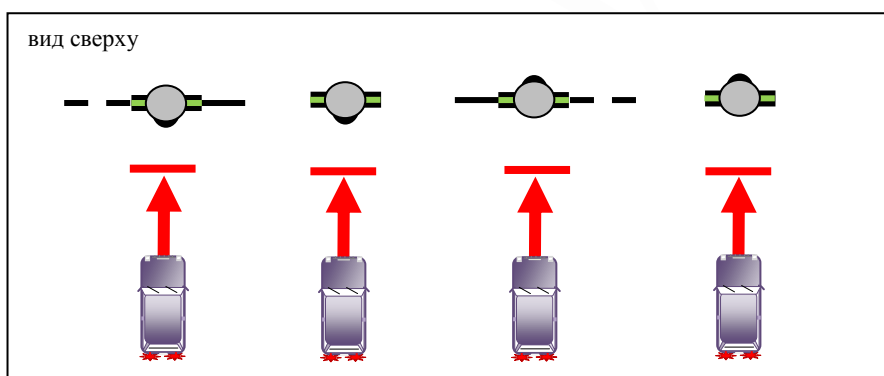
☞ В отличие от трамвая у других т/с появляется выбор по направлениям:

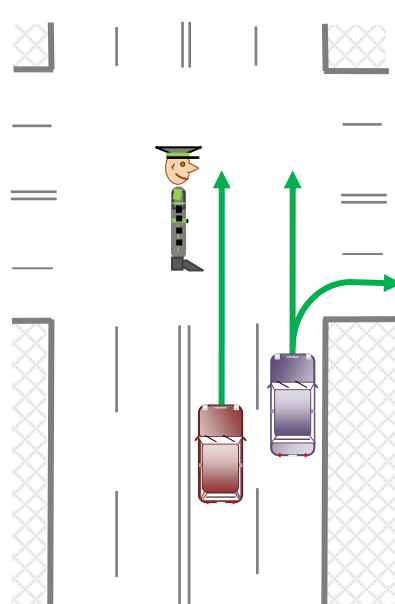
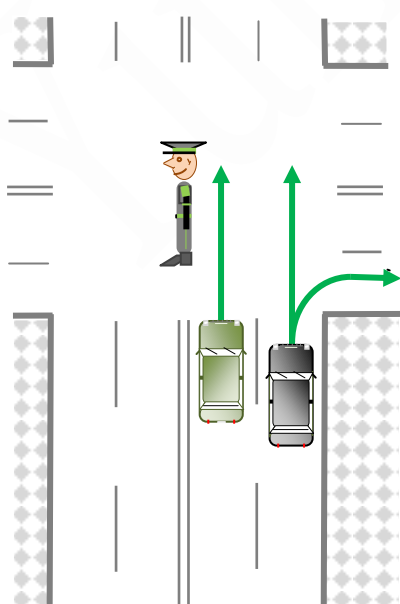
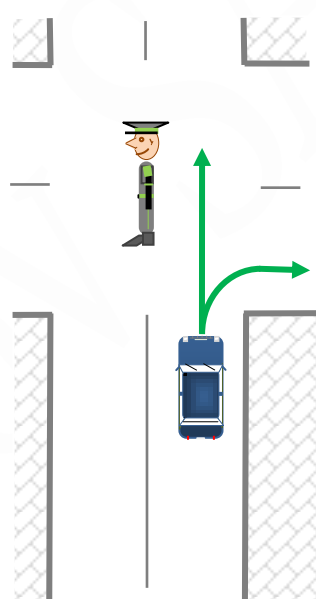
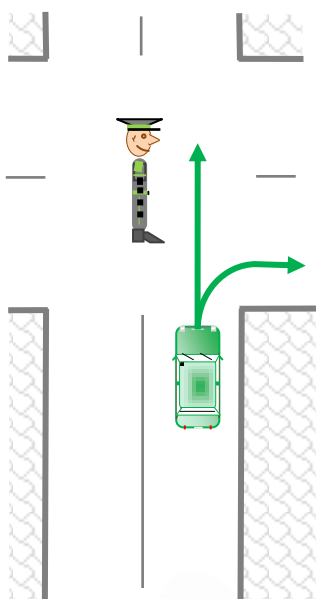
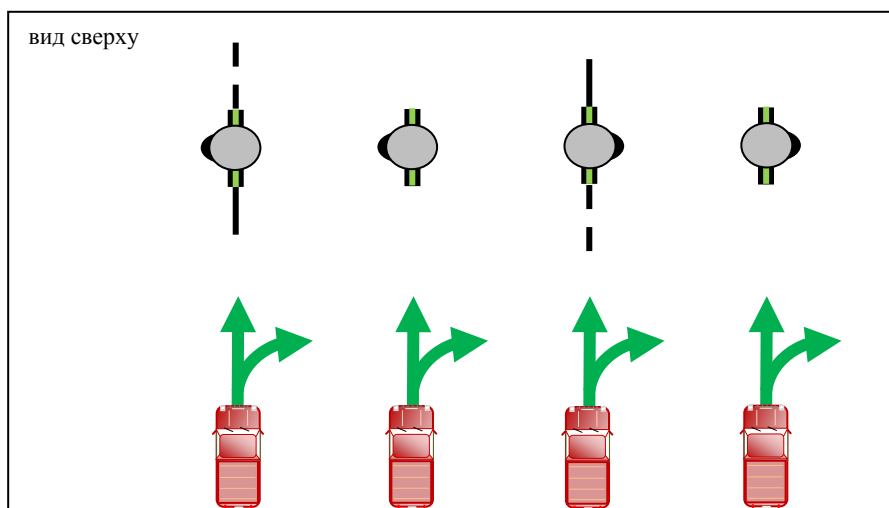
- Только НАПРАВО;
- ПРЯМО или НАПРАВО;
- ПРЯМО, НАПРАВО, НАЛЕВО или на РАЗВОРОТ;

☞ При выборе направления движения следует знать правила маневрирования на перекрестке:

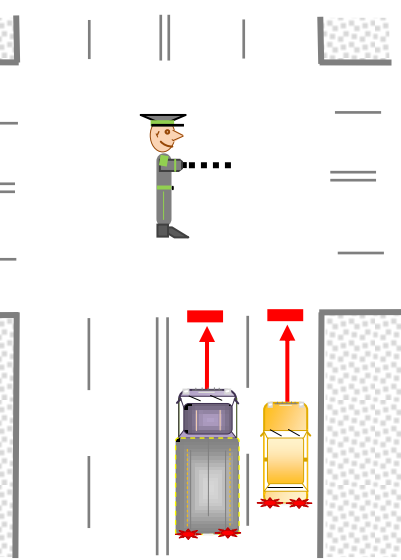
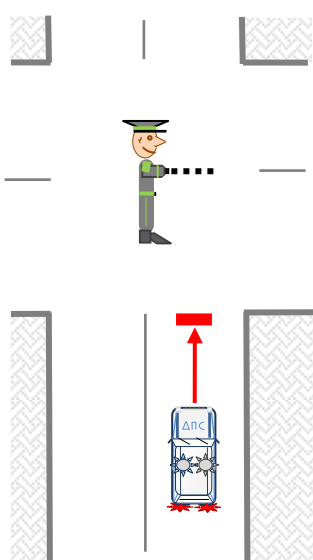
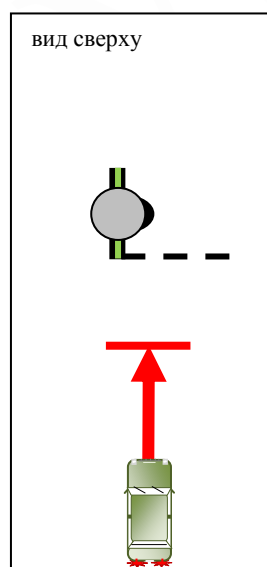
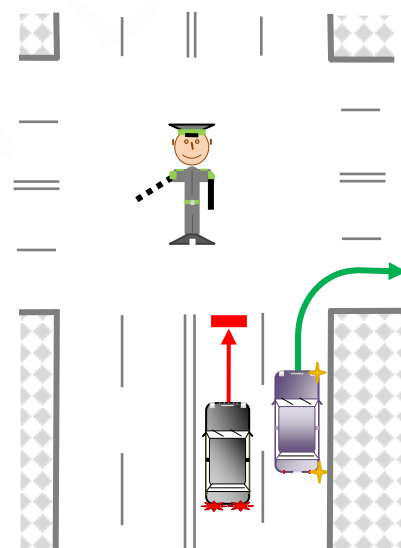
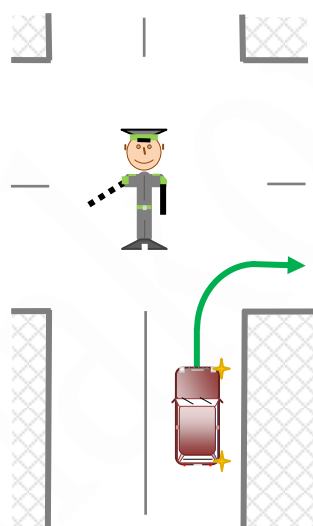
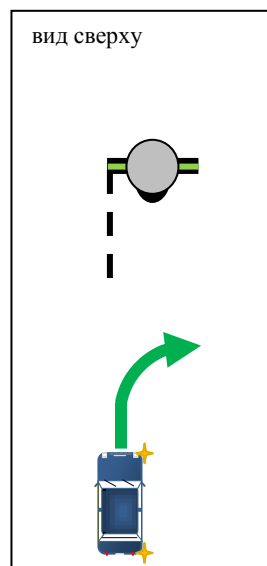
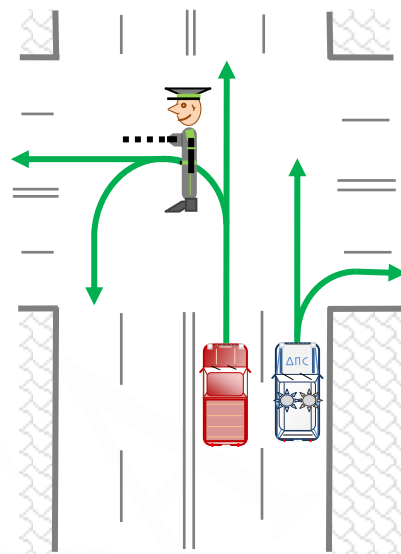
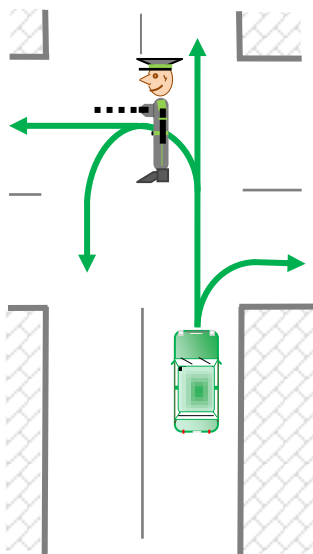
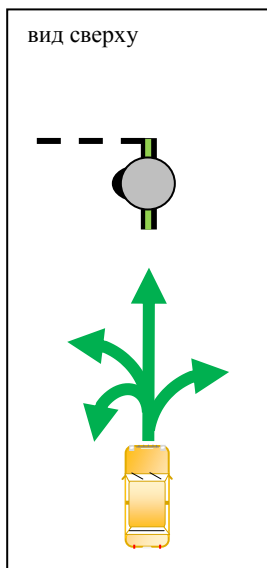
- ◆ Если в нашем направлении только **одна** полоса, то двигаться из нее на перекрестке разрешается во всех направлениях (если это не противоречит требованиям знаков и разметки);
- ◆ Если в нашем направлении **2** полосы то из **крайней правой** разрешено движение ПРЯМО или НАПРАВО, а из **левой** – ПРЯМО, НАЛЕВО или на РАЗВОРОТ (если это не противоречит требованиям знаков и разметки);
- ◆ При **3 и более** полосах одного направления, на перекрестке в обязательном порядке появляются знаки и (или) разметка которые указывают разрешенные направления движения по каждой из полос;

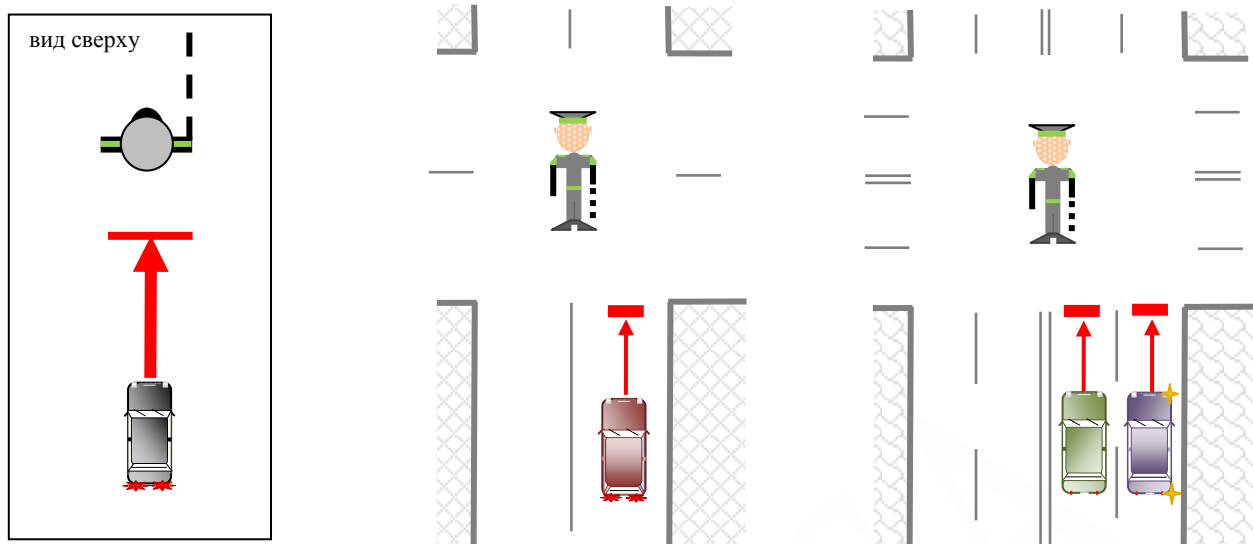
○ Руки вытянуты в стороны или опущены:





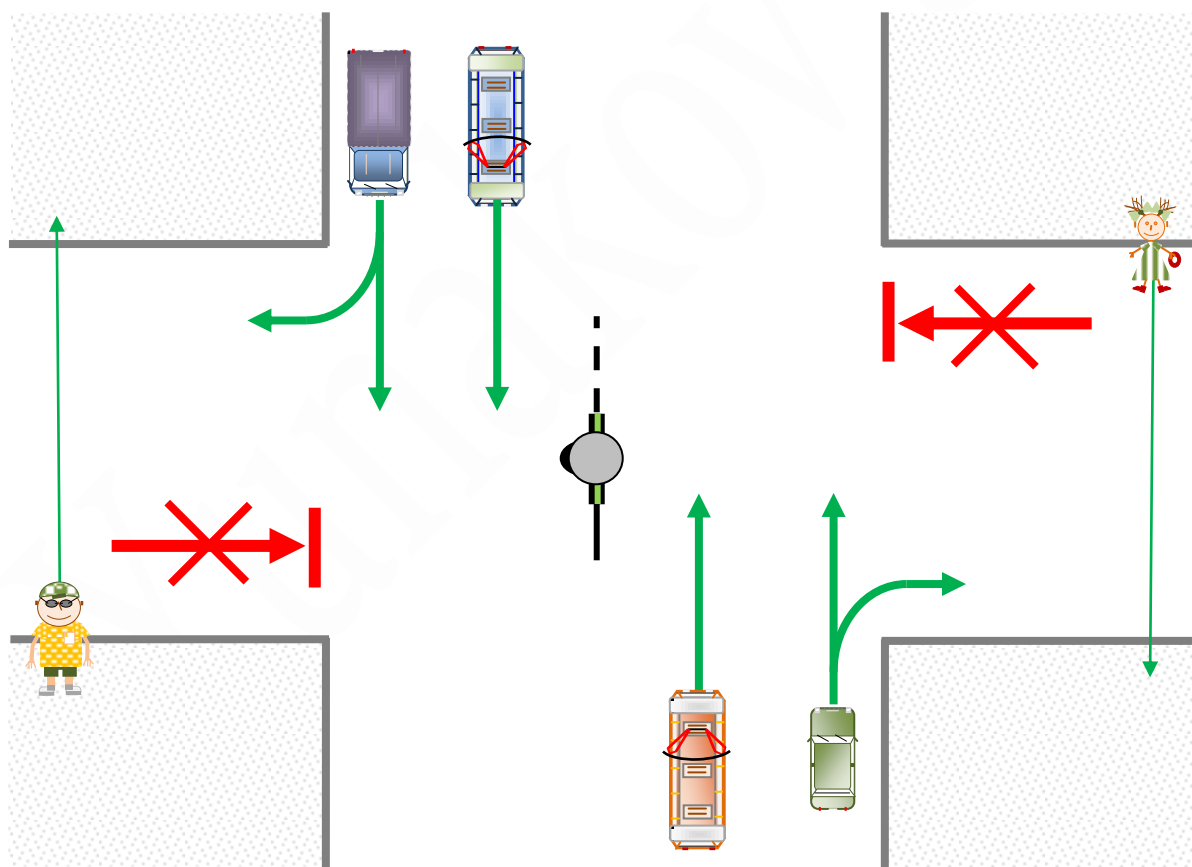
○ Правая рука вытянута вперед:





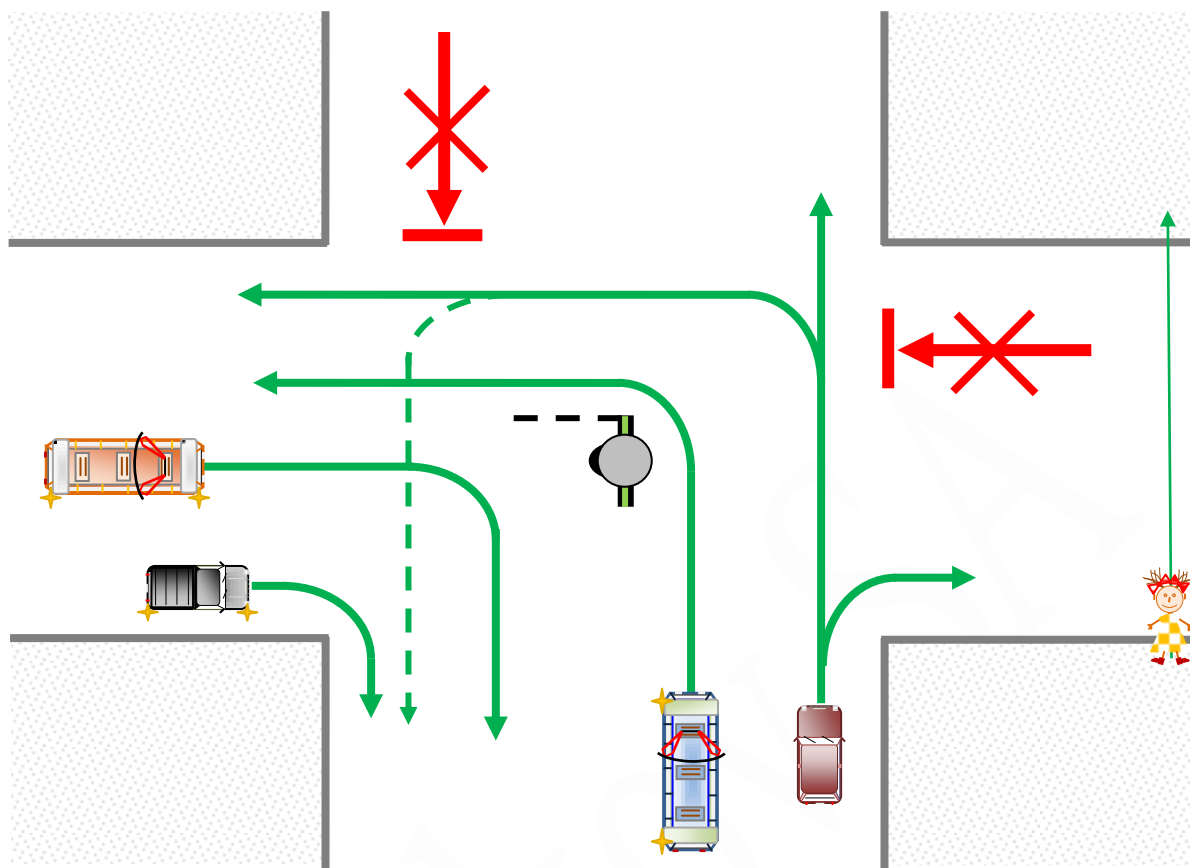
ОСТАЛОСЬ РАЗОБРАТЬ НЕПОСРЕДСТВЕННО САМИ ЖЕСТЫ И ПРИНЦИПИАЛЬНУЮ СХЕМУ ДВИЖЕНИЯ Т/С

○ *Руки вытянуты в стороны или опущены:*



- На грудь и на спину движение во всех направлениях запрещено;
- Со стороны правого или левого бока:
 - ☞ Трамвай – только прямо!
 - ☞ Другие т/с – прямо или направо в зависимости от занимаемой полосы движения (из правой – прямо или направо, из левой - только прямо);
- Пешеходы переходят дорогу за спиной и перед грудью регулировщика;

○ Правая рука вытянута вперед:



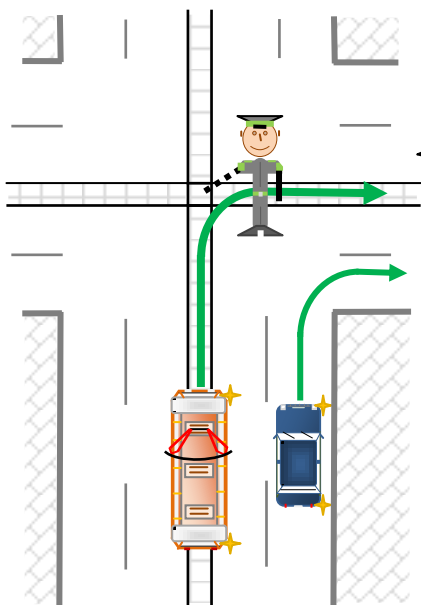
- На спину и на правую руку движение во всех направлениях запрещено;
- Со стороны груди:
 - ☞ Трамвай только направо!
 - ☞ Другие т/с находящиеся в крайней правой полосе тоже только направо (для т/с из левых полос – движение во всех направлениях запрещено);
- Со стороны левого бока:
 - ☞ Трамвай только налево!
 - ☞ Другие т/с во всех направлениях включая разворот, в зависимости от занимаемой полосы движения (из правой – прямо или направо, из левой – прямо, налево и на разворот);
- Пешеходы переходят дорогу за спиной регулировщика;

Для решения конкретных экзаменационных заданий, а также в реальной жизни, следует знать одно важное правило:

Если регулировщик разрешает одновременное движение трамвая и безрельсовых т/с. И при этом их пути движения пересекаются – необходимо пропускать трамвай.

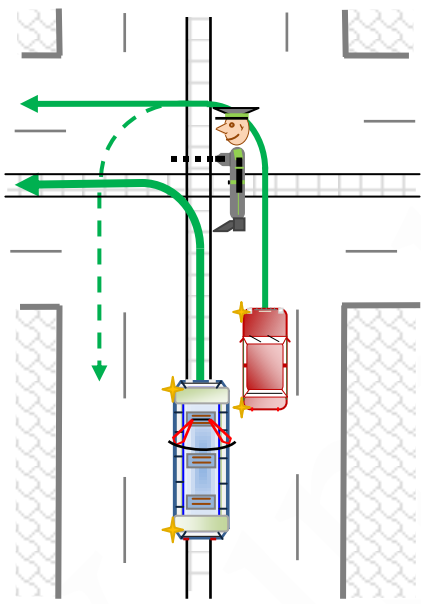
В РАВНЫХ УСЛОВИЯХ ТРАМВАЙ ИМЕЕТ ПРЕИМУЩЕСТВО!

ТИПИЧНЫЕ ЭКЗАМЕНАЦИОННЫЕ СИТУАЦИИ



При таком положении регулировщика движение для всех только направо.

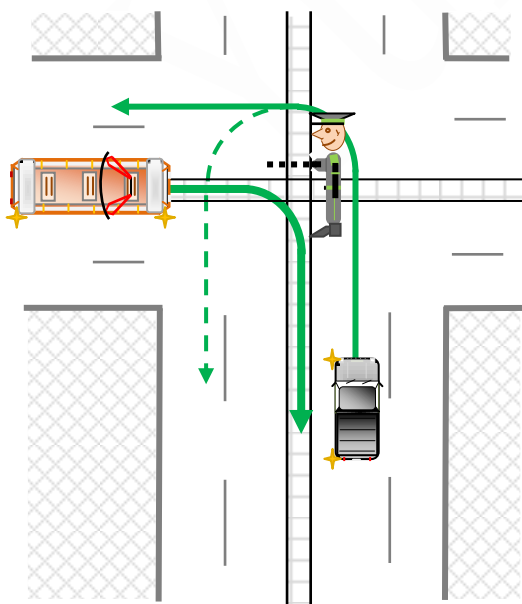
Поскольку траектории движения трамвая и автомобиля не пересекаются, им разрешено одновременное движение.



При таком положении регулировщика движение для трамвая разрешено только налево, а автомобилю во всех направлениях.

При повороте налево оба т/с могут двигаться одновременно, не мешая друг другу.

Однако при выполнении разворота автомобиль обязан пропустить трамвай.

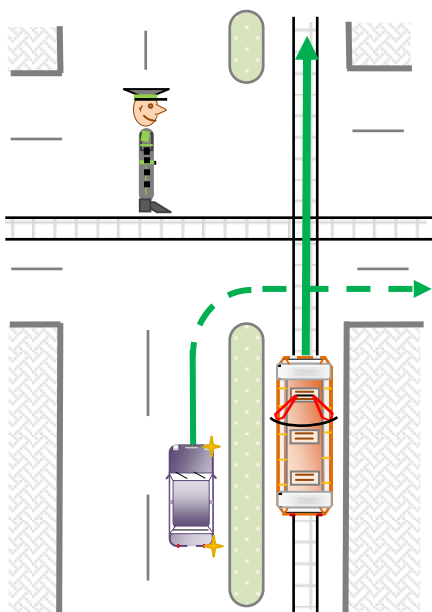


При таком положении регулировщика, со стороны груди, движение для трамвая разрешено только направо.

Легковой из данного положения может двигаться во всех направлениях.

При повороте легкового налево оба т/с могут двигаться одновременно, не мешая друг другу.

Однако при выполнении разворота автомобиль обязан пропустить трамвай.



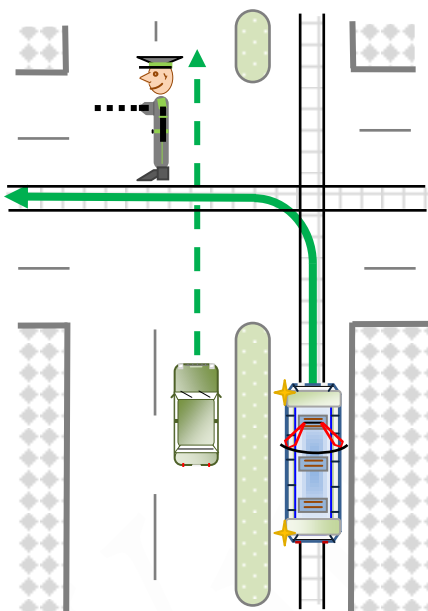
Если трамвай находится справа за разделительной полосой – он по-прежнему подчиняется сигналам регулировщика.

При таком жесте движение трамваю разрешено только прямо.

Автомобиль может двигаться прямо или направо.

Двигаться прямо можно одновременно.

При повороте направо автомобиль обязан пропустить трамвай.



Если трамвай находится справа за разделительной полосой – он по-прежнему подчиняется сигналам регулировщика.

При таком жесте движение трамваю разрешено только налево.

Автомобиль может двигаться во всех направлениях.

При движении прямо, направо, налево необходимо пропустить трамвай.

Если в процессе разворота пути т/с будут пересекаться, необходимо также пропустить трамвай.

В реальной жизни регулировщик может использовать и другие жесты, которые будут понятны всем водителям и пешеходам.

